



# « Démographie et protection sociale : une nouvelle donne ? »

**Didier BLANCHET**  
Démographe, INSEE

# Démographie et protection sociale : une nouvelle donne ?

Didier Blanchet

Colloque : « Sécurité Sociale : quels défis pour demain »,  
17 octobre 2005.

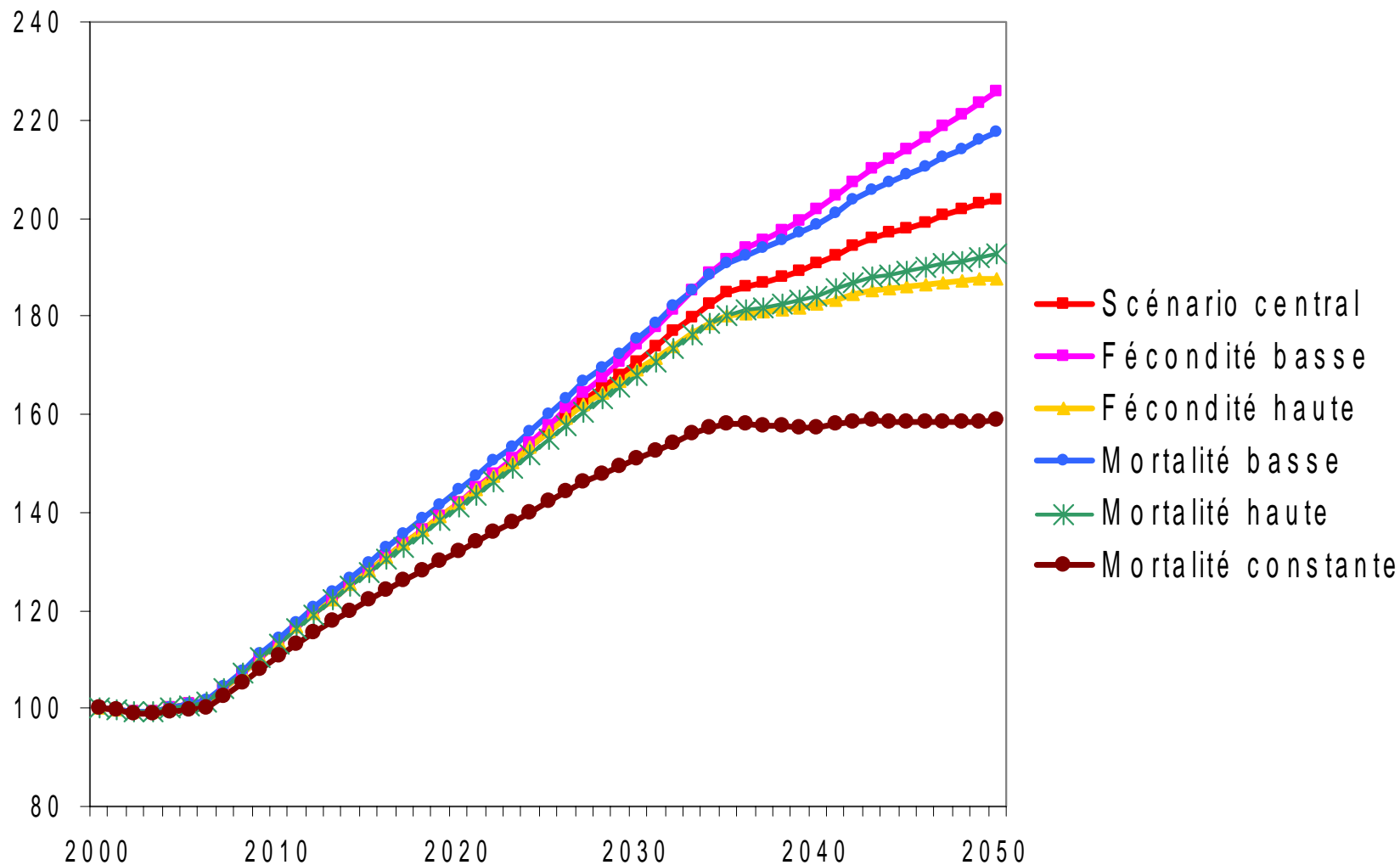
# Retour sur les projections démographiques et leurs conséquences

- Faut-il parler de rupture démographique lorsqu'on compare les 40 années à venir aux 60 années écoulées ?
- Cette question a deux aspects
  - Réalité de la rupture démographique proprement dite
  - Implique-t-elle une rupture de même ampleur pour la gestion de la protection sociale ?

# 1. Rupture démographique ?

- Devenu le volet le moins polémique du débat...
- ...car on sait bien maintenant que cette rupture se manifeste dans un très large éventail de scénarios, même si c'est avec des ampleurs variables.

# Figure 1: Ratio 60 ans et +/20-60 ans (en %)



# D'où vient cette rupture?

- Du non-remplacement des générations ?
  - Pas majoritairement, au moins d'ici 2030.
- D'une accélération de la hausse de l'espérance de vie ?
  - Ne peut pas être la seule explication : la durée de vie explique plutôt un vieillissement continu (vieillissement « normal »).

# Un effet d'interaction

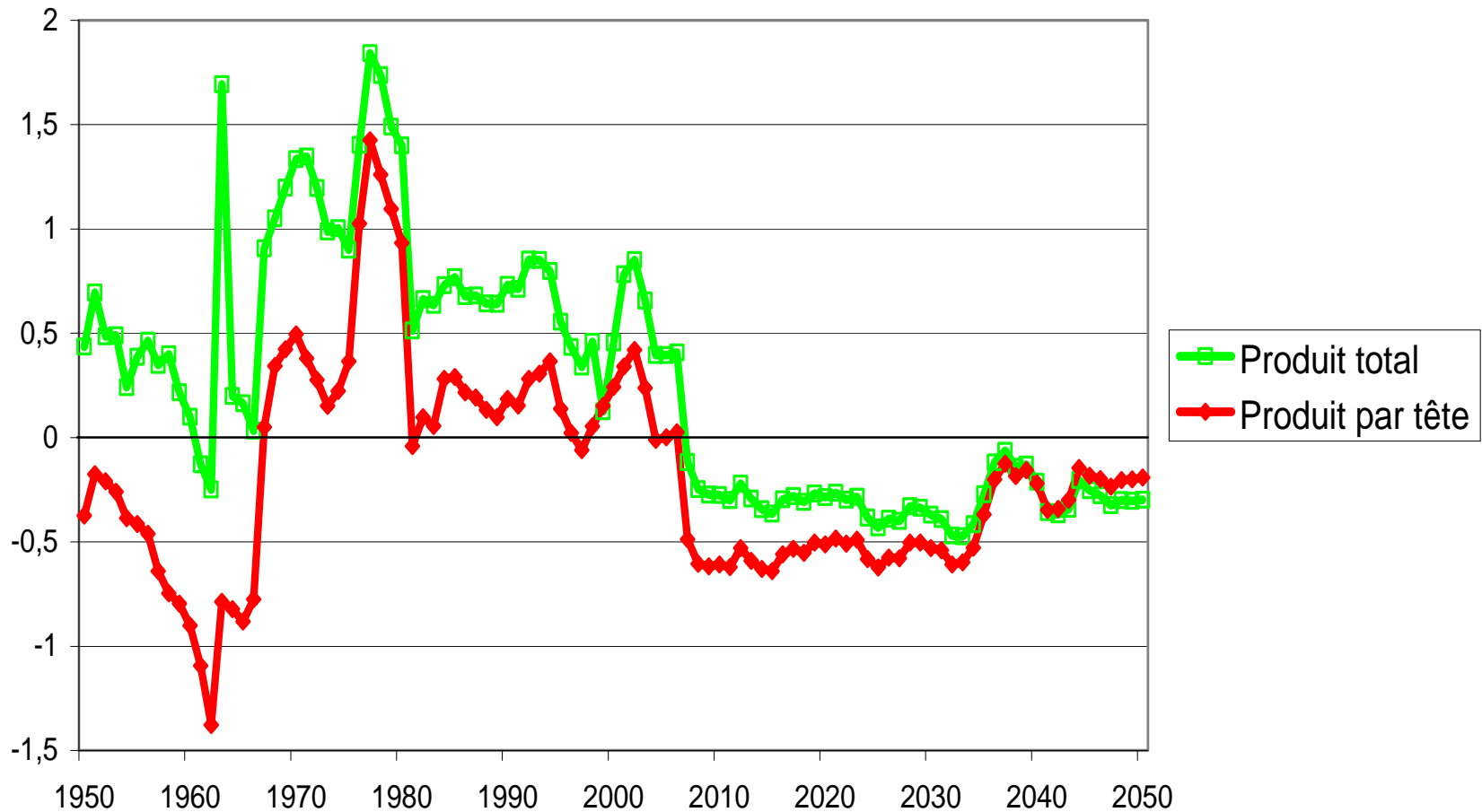
- Plutôt une interaction entre effet tendanciel de la hausse de l'espérance de vie et l'effet baby-boom
  - Ce dernier a ralenti l'effet de l'allongement de la durée de vie pendant 40 ans.
  - Cette compensation va s'interrompre avec le basculement à 60 ans des premier baby-boomers.
- La « rupture » correspond pour l'essentiel à la fermeture d'une parenthèse, ce qui explique son caractère inéluctable.

## 2. Le vrai débat : importance ou non- importance de la démographie ?

- De bonnes raisons de récuser déterminisme démographique simpliste...
- ...et notamment des présentations inutilement dramatisées selon lesquelles cette rupture suffirait à nous faire basculer de la prospérité vers la paupérisation absolue
- Ceci ne serait vrai que sous hypothèse de productivité extrêmement ralentie



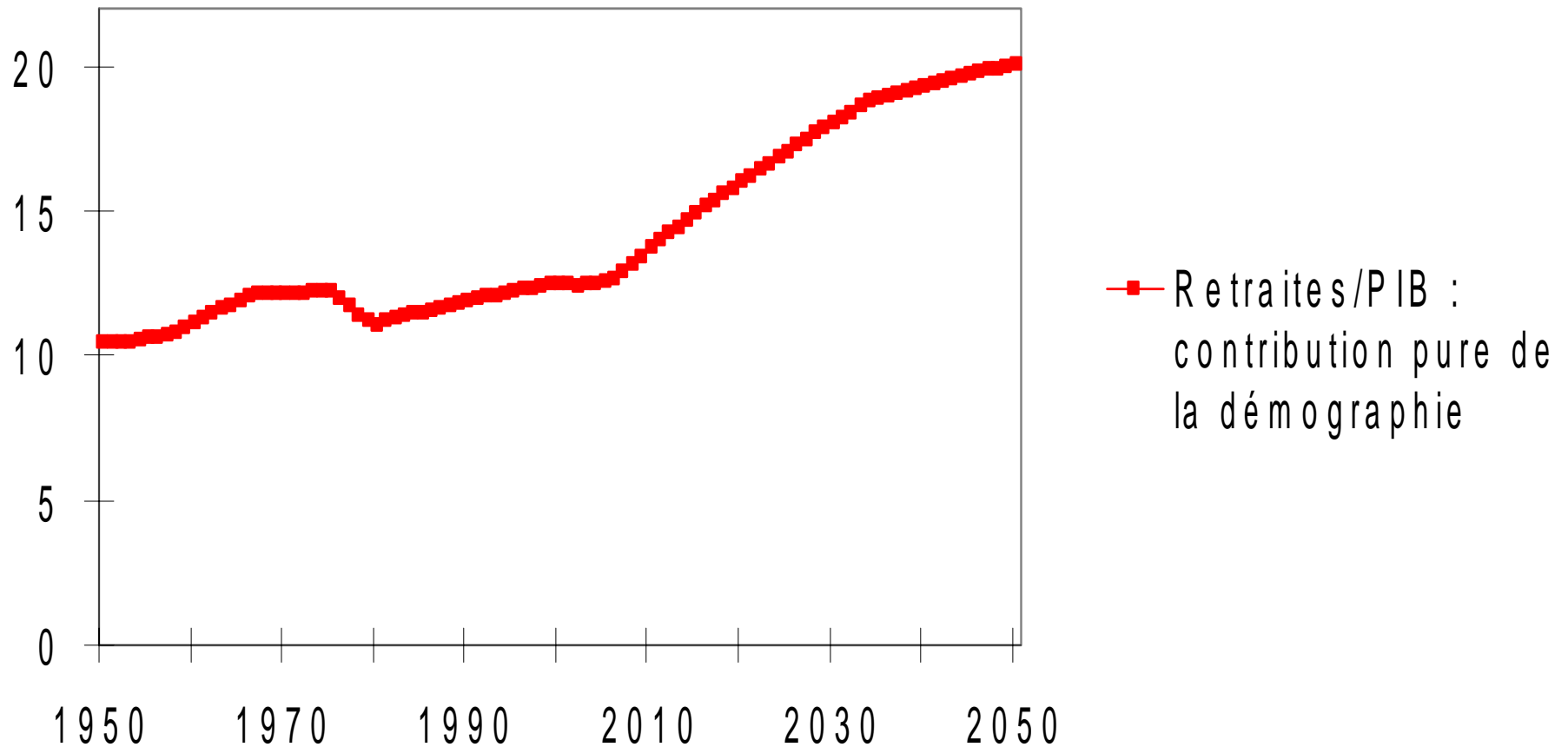
Figure 2 : Incidence pure de la démographie sur la croissance (en points de croissance)



# Rupture sur l'équation d'équilibre du système

- Mais rupture sur l'équation liant âge de départ, taux de remplacement et taux de cotisation
- Illustré par l'évolution du taux de cotisations d'équilibre (en part de PIB) à niveau donné des deux autres grandeurs.
  - Graphique donnant la contribution rétrospective ou prospective de la démographie à la part des retraites dans le PIB ...

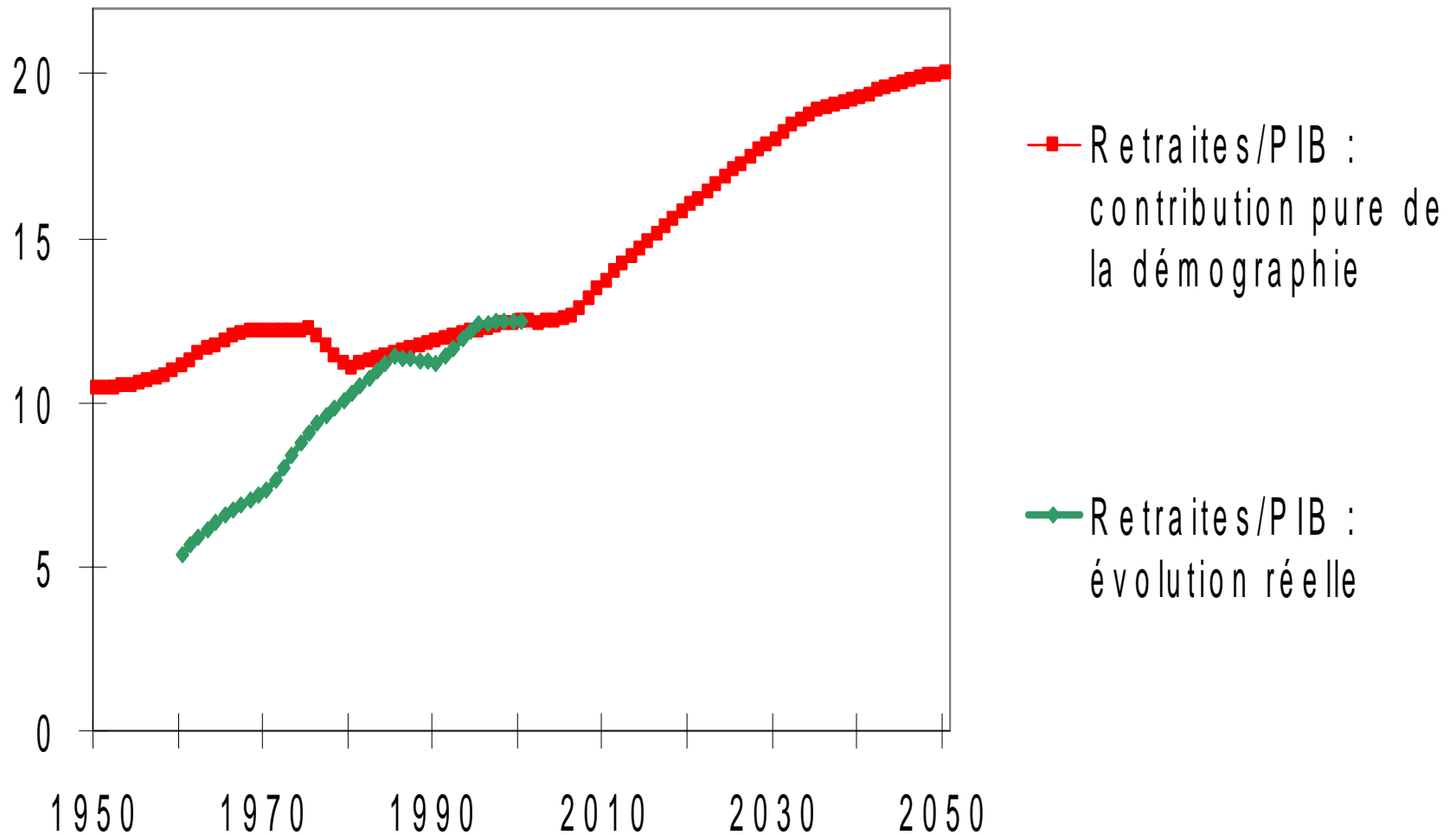
# Figure 3.a: Démographie et ratio retraites/PIB (1)



# Cette rupture est-elle insurmontable ?

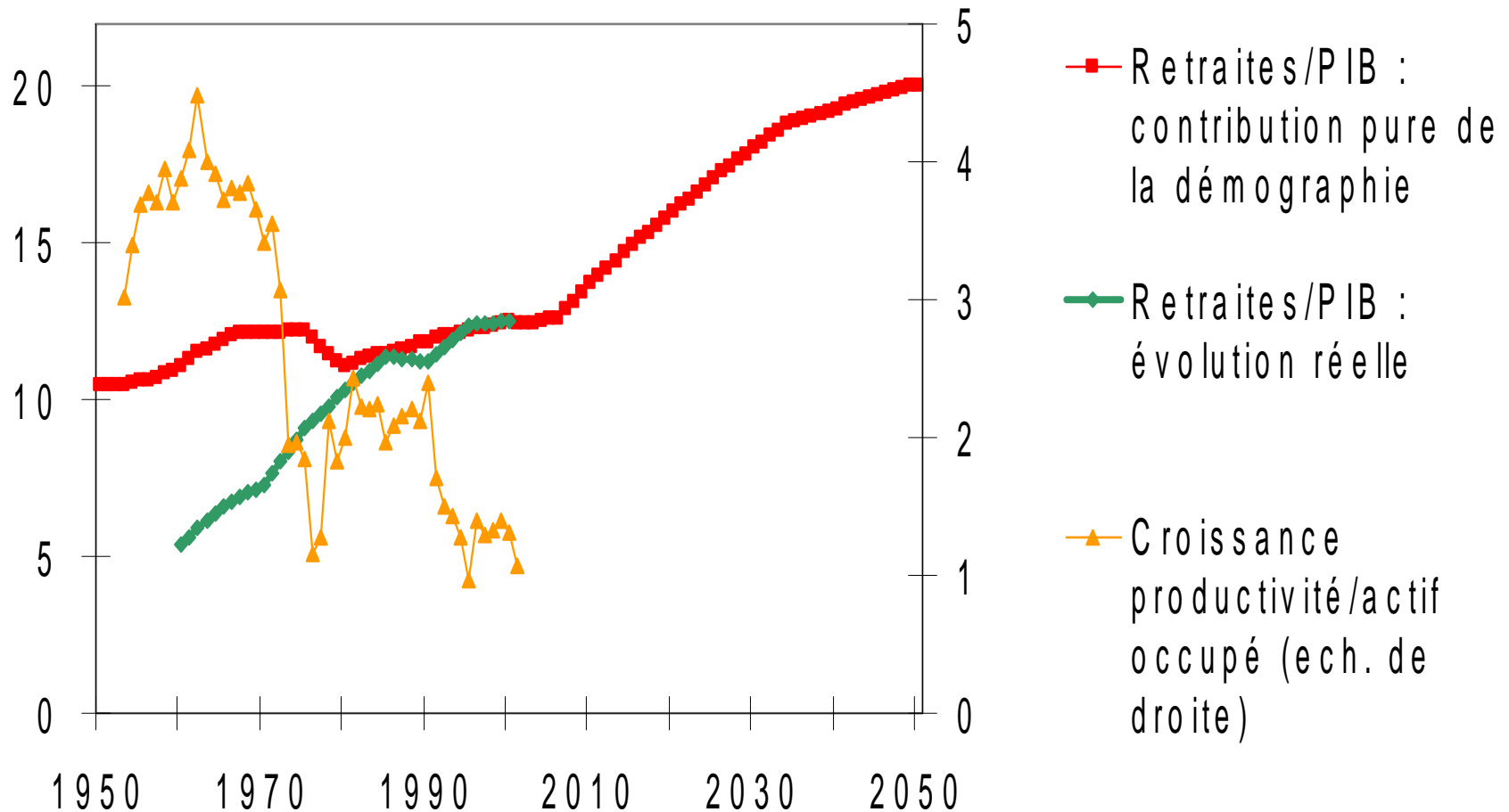
- On retrouve la même rupture que sur la ratio de dépendance, d'une façon qui est totalement indépendante des progrès de productivité.
- Objection : l'enjeu en termes de prélèvements n'est pas supérieur aux efforts qu'il a fallu faire jusqu'ici.
- En effet ...

# Figure 3.b : Démographie et ratio retraites/PIB (2)



Mais le contexte économique est  
différent...

# Figure 3.c : Ratio retraites/Pib et contexte de croissance économique

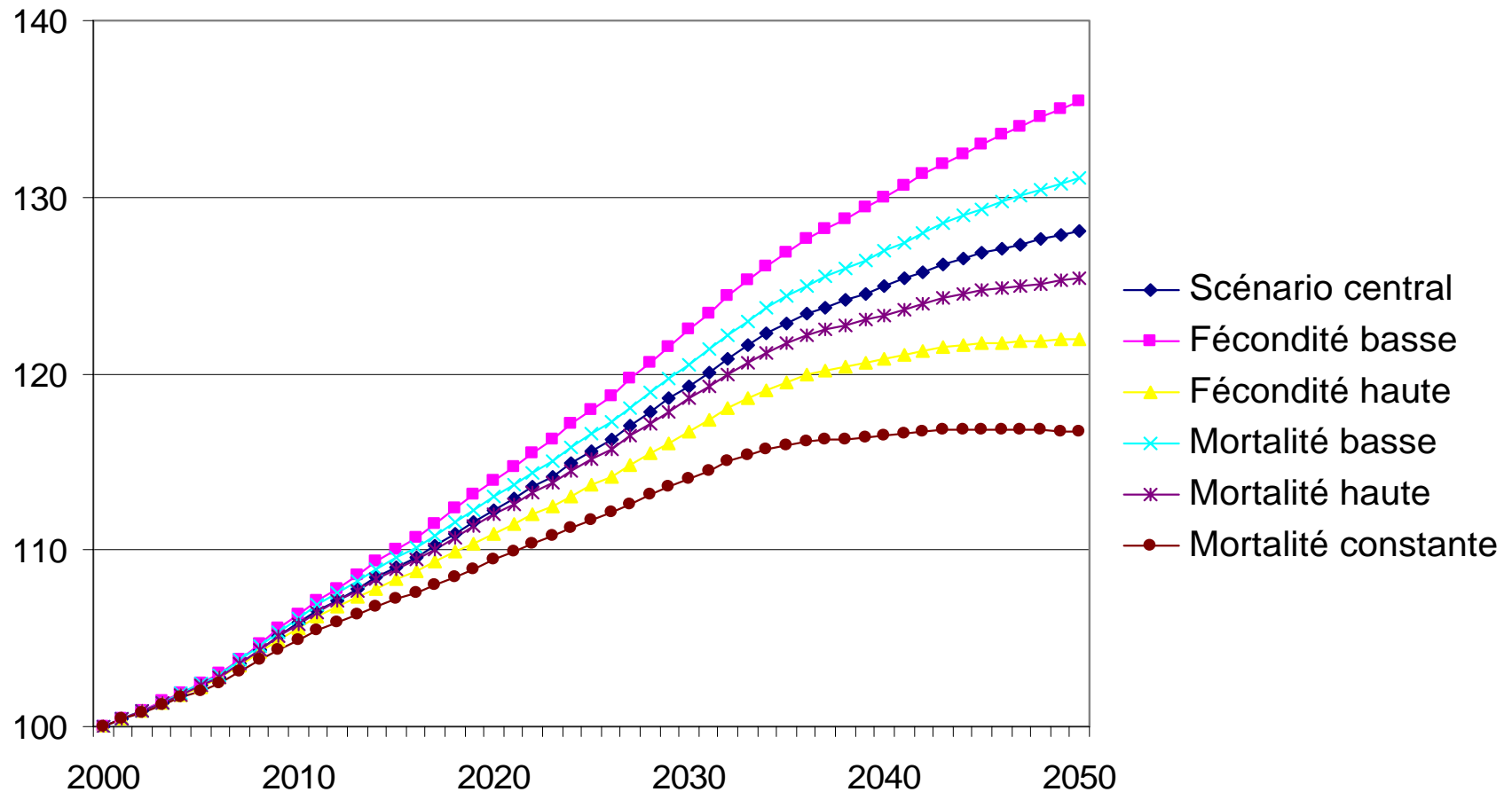


# Les conséquences d'une croissance économique ralentie

- Ce contexte de croissance plus faible rend moins évident la poursuite de la hausse du prélèvement
- Même si marges de manœuvre peuvent subsister sur prélèvements obligatoires, problème supplémentaire de concurrence avec autres besoins sociaux, dont certains sont eux aussi sensibles au vieillissement, même si c'est à un moindre degré.



Figure 4 : L'exemple de la santé  
(projections de l'effet démo., base 100 en 2000)



# Résumé

- Y-a-t-il rupture ? Plutôt oui.
- Qui serait facile à accommoder en contexte de productivité fortement croissante mais qui pose problème en contexte de productivité ralentie,
- D'autant qu'autres besoins restent dynamiques

# Deux questions principales

- De quel niveau de croissance du revenu net les actifs sont ils désormais prêts à se contenter ?
- Quel arbitrage entre dépenses résultant du vieillissement et autres dépenses ?